

DOORHAN[®]

SYSTEMLÖSUNGEN

UND TROTZDEM INDIVIDUELL

INDUSTRIETORE +

VERLADETECHNIK

DOORHAN EUROPE PRODUKTION

DoorHan Europa nutzt zur Fertigung der Torkomponenten, moderne automatisierte Produktionlinien. Wir produzieren und nutzen nur hochqualitative Komponenten und achten dabei auf umweltfreundliche Materialien. Dank einer breiten Auswahl an Farben und Designs, erfüllen DoorHan -Sektionaltore die meisten Kundenanforderungen . Sprechen Sie mit uns.



PRODUKTE Produktion

- Privat- und Industrie-Sektionaltore
- Sektionaltore aus Sandwich-Paneelen und Aluminium-Rahmen-Konstruktion
- Antriebstechnik
- Verladestysteme
- Rolltore und Rollladenprofile
- Stahl- und Aluminiumtüren

EQUIPMENT/ KAPAZITÄT

- Kontinuierliche Paneelfertigungslinie
- Fertigungslinie für Garagen-Sektionaltore
- Rollformanlage und Biegemaschinen
- Automatisiertes Paneellager

350 Sektionaltore am Tag

16 000 m² Werksfläche



12 000 m Sandwichpaneele/Tag

15 to Stahl-Profil/Tag

Beginnend als kleines Montageunternehmen, ist DoorHan zu einem der weltweit führenden Herstellern für Sektionaltore entwickelt. 2010 startete DoorHan den Weg nach Mitteleuropa mit einer eigenen Produktionsstätte in Kadan. Damit beliefern nun die europäischen Länder, Nord Afrika, Südamerika und den Mittleren Osten.

www.doorhan.com



INDUSTRIE-SEKTIONAL-TORE ISD01/02

DOORHAN®



DoorHan Industrie-Sektionaltore sind die ideale Lösung für Gewerbe und Industrie. Robuste Führungsschienen, die konstruiert sind auch große Tore sicher zu führen und bestehen auch höhere Frequenzen, problemlos. Das Torsionsfedersystem ist standardmäßig auf 25 000 Zyklen ausgelegt. Optional sind bis 100.000 Zyklen möglich. DoorHan Industrietore aus Stahl-PU-Sandwich-Paneele, bieten hohe Wärmedämmung und ein Maximum an Gebäudeabsicherung.

EINBAUMASSE

Torhöhe – von 2000 bis 6120 mm

Torbreite – von 1700 bis 8000 mm

Einbautiefe – Torhöhe + 500 mm

Sturzbedarf mind. – 150 mm

Seitl.Platzbedarf mind. – 120 mm

SCHLUPFTÜREN

Industrie-Sektionaltore der ISD-Serie können mit Schlupftüren ausgestattet werden, die den zusätzlichen Zugang zum Gebäude gewährleisten ohne das komplette Tor zu öffnen. Doppelte Dichtungen unterstützen die gute Abdichtung. Die Schlupftüren sind standardmäßig mit PZ-Schloss, Edelstahlgriff, Knaufzylinder, integriertem Türschließer – mit Offenhaltefunktion und Sicherungskontakt ausgestattet. Standardprofilfarbe ist Silber

NEBENTÜREN

Nebentüren werden individuell in Breite wie Höhe gefertigt und können sowohl nach innen wie nach außen öffnend gefertigt werden. Diese bieten die ideale Lösung, den Personenverkehr vom Kraftverkehr zu trennen. Diese Türen können im Design und der Sickenflucht des Tores angepasst werden. Die ideale Gestaltung der Ansicht Ihres Gebäudes. Selbstverständlich kann auch hier der Rahmen der Tor- und Türfarbe angepasst werden.

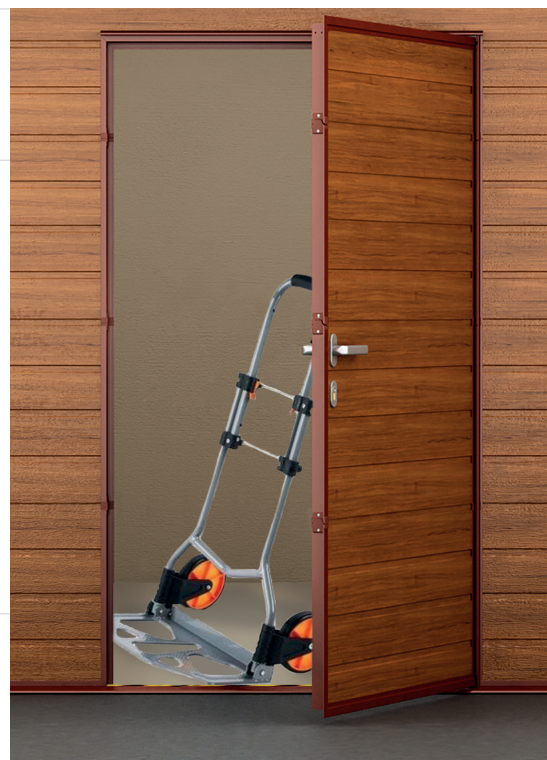


SCHLUPFTÜREN

Schlupftüren öffnen nach außen, wahlweise nach links oder rechts. Positioniert in der Tormitte oder seitlich versetzt.



Standardschwelle
75 mm + Bodendichtung /



Flachschwelle
25 mm /

Türprofile sind silberfarben und können optional in Torfarbe lackiert werden. Die Türen sind mit einem PZ-Schloss, Knauf-Zylinder, Edelstahlgriff und integriertem Obentürschließer so wie einem Sicherheitskontakt ausgestattet. Schlupftüren öffnen nach außen und können wahlweise DIN links oder DIN rechts ausgeführt werden. Die Lage der Türe, ob mittig oder seitlich versetzt, wählen Sie nach Ihren Bedürfnissen.



Typ V4 ST 75 mm Schwelle

SCHLUPFTÜRMASSE

Standard Breite – 900 mm

Standard Höhe – 1800/1900 mm (Paneelabhängig)

Schwellehöhe – 75 mm (+ Bodendichtung)

Minimum Seitenabstand – 500 mm



Typ V5 ST 25 mm Schwelle

SCHLUPFTÜRMASSE

Standard Breite – 900 mm

Standard height – 1800/1900 mm (depends on the height of panels)

Schwellehöhe – 25 mm

Mindestseitenabstand – 500 mm



NEBENTÜRE

1-flg. Türen

Nebentüren aus Aluminium-Rahmenprofilen mit Paneelfüllungen analog zum Tor in Design, Oberfläche und Farbe. Optional werden diese Türen in der Sickenflucht dem Tor angeglichen. Können mit Verglasung oder mit feststehenden Oberblenden bzw. Oberlichtern ausgestattet werden. Standardmäßig wird der Rahmen pulverbeschichtet, in RAL 9010 ausgeführt. Auf Wunsch lackieren wir diesen auch in Tür- Torfarbe. Bei diesen Türen können in der Öffnungs- wie auch die DIN-Richtung gewählt werden. Wahlweise PZ-Schloss oder optional 3-fach-Verriegelung möglich.



1-flg. Nebentüre /



Sektionaltor mit Nebentüre /

Nebentüren werden mit einem 3-seitig umlaufenden Aluminium-Blockrahmen und einem Bodenanschlagprofil, mit 16 mm Höhe, gefertigt.

MÖGLICHE TÜRMASSE

Türhöhe von 1500 mm bis 2500 mm

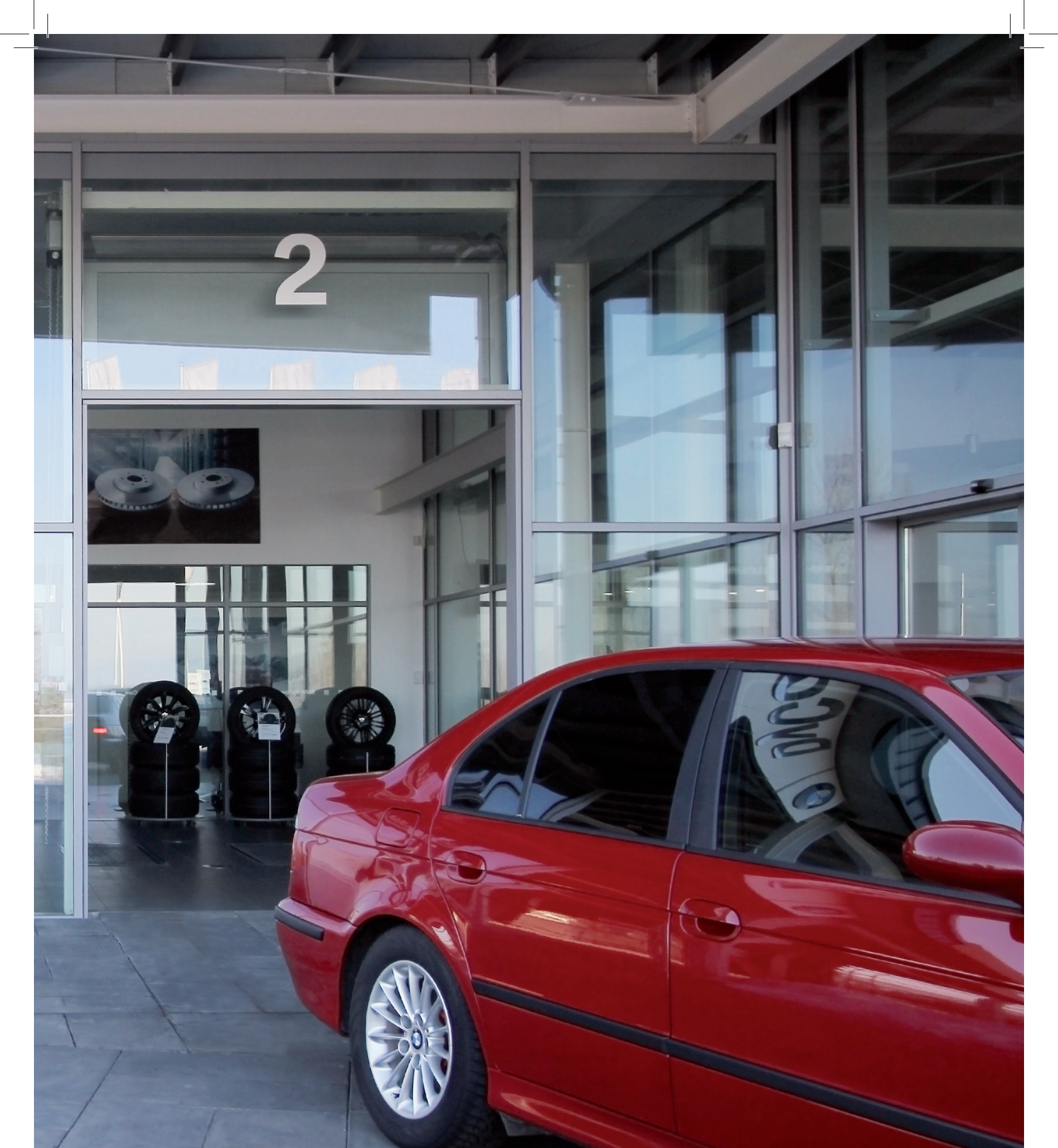
Türbreite von 500 mm bis 1500 mm

Profilstärke 45 mm



DOORHAN

INDUSTRIE-SEKTIONAL-TORE ISD02



2

ISD02-Aluminium-Rahmenkonstruktion bietet Individualität und Flexibilität. Vom Einzellichtband in Kombination mit Stahl-PU-Sandwichpaneelen bis hin zu Vollverglasung oder luftdurchlässigen Füllungen, ist hier vieles möglich. Wir richten uns nach Ihren Bedarf und schaffen nebenbei eine hervorragende Architektur.

EINBAUMASSE TOR

Torhöhe – von 2020 bis 6120 mm

Torbreite – von 2000 bis 7000 mm

Einbautiefe – Torhöhe + 500 mm

Sturzbedarf mind. – 150 mm Minimum

seitlicher Platzbedarf mind. – 120 mm

LUMINIUM-RAHMEN-TORE

- Aluminium-Rahmen mit senkrechten Sprossen (Standard)
- Aluminium-PANORAMA-Rahmen
ohne senkrechten Sprossen bis 3000 mm Torbreite
mit 1 senkrechten Sprosse bis 6000 mm Torbreite
- Aluminium-Rahmen-Tor mit Schlupftüre
- Kombination Stahl-Sandwich-Paneele mit Aluminium-Rahmen-Sektionen
- Auswahl an unterschiedlichen Gläsern und Füllungen
- Aluminium-Lochblech oder Streckmetall für großflächige Lüftung



ALU-RAHMEN-TORE

STANDARD RAHMEN-TORE MIT SENKRECHTEN SPROSSEN

Aluminium-Rahmen-Sektionen sind flexibel in der Art ihrer Füllung. Innenliegende Aluminium-Glasleisten ermöglichen Füllungen mit 3 mm oder 22 mm. Ob Acrylglas-SAN, Acrylglas kratzfest, Polycarbonat, Alu-Stucco-Füllungen, Alu-Lochblech oder Streckmetall. Individuell nach Ihren Bedürfnissen

ALUMINIUM-SEKTIONEN – MÖGLICHE MASSE

Höhe: von 370 bis 650 mm

Breite: bis 7000 mm

PANORAMA-SEKTIONEN

Sprossenlose PANORAMA Sektionen bieten maximale Transparenz und das Erscheinungsbild moderner Architektur und Leichtigkeit. (keine Schlupftüre möglich)

Höhe: von 370 bis 650 mm

Breite: bis 3000 mm

KOMBINATION STAHL-ALU

Beide Torelente, Stahl-PU-Sandwich-Paneele und Aluminium-Rahmen-Sektionen, können auch flexibel kombiniert werden. Damit vereinen wir hohe Wärmedämmung mit maximaler Tageslichtnutzung.

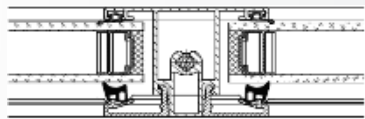
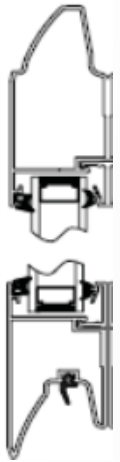
PANEELHÖHEN – MÖGLICHE MA

Height: from 370 to 650 mm

Width: up to 600 mm

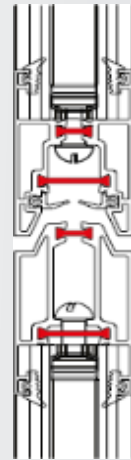


ALUMINIUM-PROFILE



Standardprofil,

Bautiefe 40 mm /
 Profil ohne thermischen Trennung



Thermo-Profil

Bautiefe 40 mm /
 2-schalig **mit Thermischer Trennung**
 zwischen Innen- und Außenschale

FÜLLUNGEN



Doppelscheiben 22 mm /
 - Acrylglas-SAN klar
 - Acrylglas-SAN milchig
 - Acrylglas-kratzfest



Aluminium-PU-Stucco
 Füllungen, 22 mm /



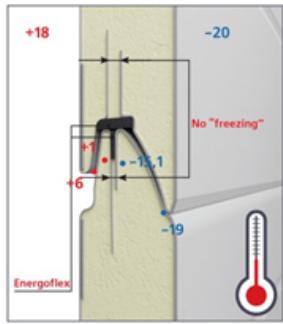
Polycarbonat-schlagfest /



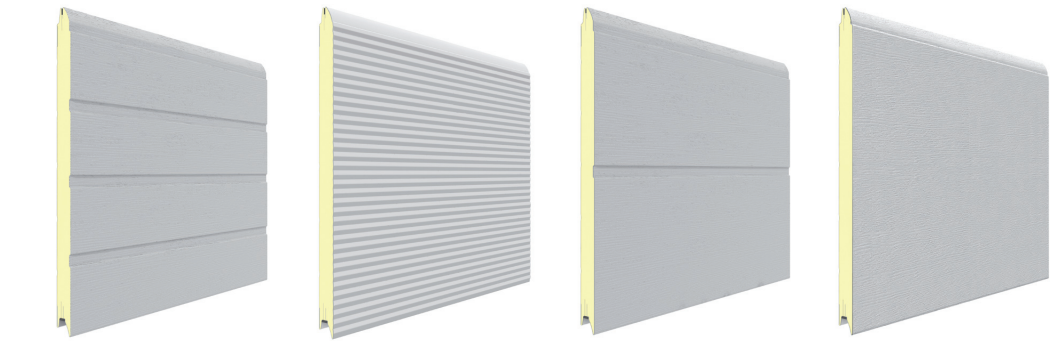
Aluminium-Lochblech $\phi = 6$ mm /
 Lüftungsquerschnitt 50% verzinktes
 Streckmetall, Lüftungsquerschnitt 85 %



PANEELAUFBAU / DESINGAUSSWAHL



Stahl-PU-Sandwich-Paneele, mit thermischer Trennung, breiter Mitteldichtung und Stahlverstärkung im Schraubbereich



D-Line

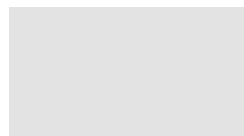
A-Line

M-Line

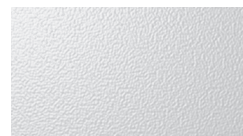
W-Line

Diese Paneele bieten optimale Wärmedämmung. Bei einem λ -Wert von , erreichen wir bei einem Tor mit 8 m² einen U-Wert von 1,5 W/Km²C. Spezielle Doppellippen-Dichtungen unterstützen diese Ergebnisse natürlich.

OBERFLÄCHEN



Glatt



Stucco



Woodgrain

STANDARD FARBEN



9010

9016

8014

5005

6005

9006

3000

7016

9005

9007

Die hier abgebildeten Farben, sind keine Originalfarben und können von den tatsächlichen Farben abweichen.

FENSTER

Windows can be integrated in sectional doors ISD01 series, which thanks to the special design seal tightly to the door leaf and protect it from freezing and heat loss.



Abm. 638 x 338 mm,
Rahmenfarbe Schwarz



Abm. 588 x 181 mm,
Rahmenfarbe Schwarz

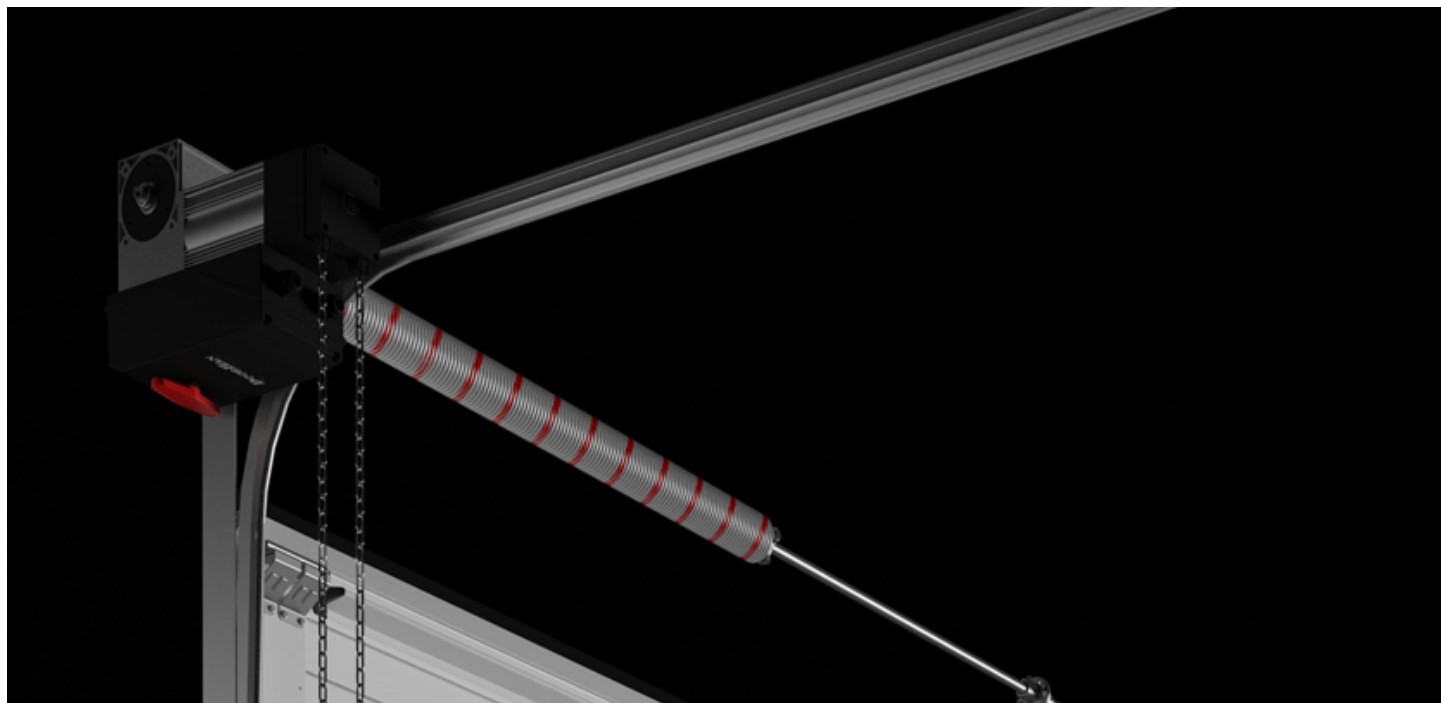


Ventilation grille

DOORHAN

AUTOMATION AND ACCESSORIES

DOORHAN[®]



ELEKTRO-ANTRIEBE FÜR INDUSTRIETORE

Wellenantriebe und Steuerungen für die Automatisierung der Sektionaltoren im gewerblichen und industriellen Einsatz. Diese Antriebe unterstützen Ihre betrieblichen Abläufe und gewährleisten sichere und dauerhaften Betrieb des Tores.

- Hocheffizient
- Einfache Bedienung
- Breite Auswahl an Ausstattungsvarianten

Unsere Modellreihe "Shaft" bietet für unterschiedliche Einsatzbereiche und Anforderungen optimale Lösungen. Ob mit integrierter Steuerung oder externer Steuerung. Mechanische oder elektronische Endschalter, wir bieten viele Lösungen, je nach Ihrem Bedarf.

- SHAFT-20KIT
- SHAFT-30 IP65CEKIT/ SHAFT-60 IP65CEKIT
- SHAFT-50EN/KIT
- SHAFT-50PROKIT
- SHAFT-120KIT
- Nice_SD-100-24RSS_KIT



SHAFT-20KIT



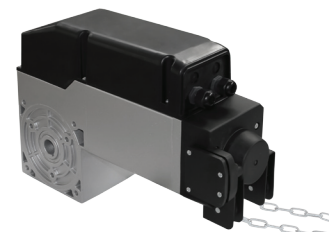
SHAFT-30 IP65CEKIT
SHAFT-60 IP65CEKIT



SHAFT-50EN/KIT



SHAFT-50PROKIT



SHAFT-120KIT

MODELL	SHAFT-20	SHAFT-30IP65	SHAFT-50	SHAFT-60IP65	SHAFT-120
Spannung , V/Hz	230/50, 1phase	230/50, 1phase	230/50, 1 phase	400, 3 phasen	400, 3 phasen
Maximale Leistung, W	300	300	370	350	700
Leistung, Nm	20	30	50	60	120
Drehzahl, U/Min.	25	32	24	32	22
Maximale Torfläche, m2	12	18	2	28	40
ED, %	30	50	50	60	65
Einsatzbereich, °C	von -20 bis +55	von -20 bis +55	von -20 bis +55	von -20 bis +55	von -20 bis +55
Schutzart	IP20	IP65	IP54	IP65	IP44

ANTRIEBSZUBEHÖR

Ein Bandbreite an Zubehör ermöglicht die komfortable und sichere Bedienung und Betrieb der Toranlage.

- Sicherheit
- Modernes Design
- Komfortable Bedienung
- Breiter Anwendungsbereich
- Einfache Programmierung
- Zuverlässigkeit

Fernbedienungen, Photozellen, externe Empfänger, Codetaster und weiteres Zubehör, ermöglichen komfortable und sichere Bedienung unserer Tore. Alle Befehlsgeber und Sicherheitseinrichtungen, sind auf die Steuerungen und Antriebe von DoorHan optimiert und abgestimmt, können aber auch mit externen Steuerungen kommunizieren.

Fernsteuerungen sind einfach zu programmieren und ermöglichen die einfache und sichere Betätigung der Toranlage.



DHRE-1/
Externer Funkempfänger



GSM-Modul



Photocell-N



Optokit



SmartControl-2



Blinklampe



Lamp-LED



Lampe PRO



Funk-Codetaster



Schlüsseltaster N



Keycode



Drucktaster



Handsender 4-EX



Handsender TR-4-Black

LOCKS AND HANDLES

The dead bolt lock is made of stainless steel which increases its reliability. Ergonomically designed handles allows to open the door manually and also act as a decorative element.



Handle for sectional doors
ISD01 series



Handle for sectional doors
ISD02 series



Lock for sectional doors ISD01 series



Catch





DOCKING SYSTEMS

DOORHAN[®]





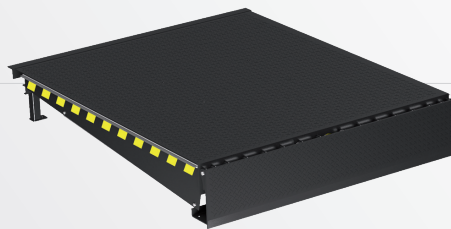
LADEBRÜCKEN

OPTIMIERUNG IHRER ARBEITSABLAUFE ATION

Elektrohydraulische Ladebrücken ermöglichen eine einfache und schnelle Verladung mittels Gabelstapler oder Ameise, gewährleisten die sichere und flexible Anpassung an die Ladefläche des LKWs. Eine breite Modellpalette bietet dabei die beste Option für jedes Projekt.



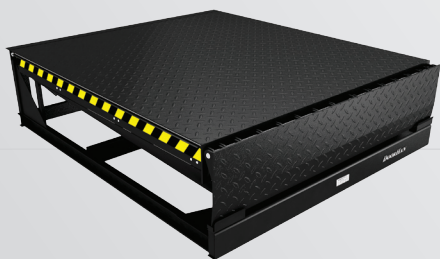
Elektrohydraulische Ladebrücke mit Klapplippe und Grundrahmen /



Elektrohydraulische Ladebrücke mit Klapplippe ohne Grundrahmen /



Elektrohydraulische Ladebrücke mit Teleskoplippe und Grundrahmen /



Mechanische Ladebrücke mit Klapplippe und Grundrahmen /



Mechanische Mini-Ladebrücke /



MECHANISCHE KLAPPBRÜCKEN

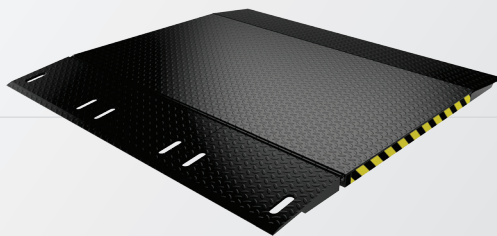
Mechanische Klappbrücken, ideal für offene Laderampen um Differenzen bei Ladehöhen bis zu 360 mm auszugleichen.

INDIVIDUELLER EINSATZ

Mechanische Klappbrücken können sowohl als stationäre wie auch als mobile Ausführung gewählt werden. Die stationäre Ausführung bieten wir, für mehr Flexibilität, auch als verschiebbare Version an.



Stationäre Ladebrücke /



Mobile Ladebrücke /



Verschiebbare Ladebrücke /



TORABDICHTUNGEN

ENERGIEEFFIZIENT

Torabdichtungen schützen vor Wind und Wetter und minimieren Energieverluste während des Verladevorganges.

IDEALE ABDICHTUNG

Torabdichtungen schließen den Spalt zwischen Ladebereich und LKW optimal ab und sorgen so für die witterungsunabhängige Verladung und schützen das Innenklima ihrer Ladezone.



Torabdichtung mit Aluminium-Teleskoprahmen /



Aufblasbare Torabdichtung, für Klima-/Kühlzonen /



VORSATZSCHLEUSEN

EINE UMFASSENDE LÖSUNG

Vorsatzschleusen sind, dem Gebäude vorgesetzte Verladestationen und schaffen mehr Freiräume im Innenraum Ihrer Verladezone, verbessern die klimatischen Verhältnisse und helfen Energie zu sparen.

KOMFORTABELLE LÖSUNG

Verladestationen sind in unterschiedlichen Andock-Winkel erhältlich: — 90, 60, 45 und 30°; dies ermöglicht den Ladebereich auch dort hin zu verlagern, in dem ein LKW normalerweise nicht andocken bzw. Parken kann. Nutzen Sie beengte Situationen intelligent aus und gewinnen Ladezonen hinzu.



Verladestation "Standard-Serie" /



Verladestation "Leichtbauweise" /



MOBILE RAMPEN

Ladezeiten sind oft entscheidende Parameter im Lagerwesen. Mobile Rampen sind die höchst effizienteste Lösung die fehlende Ladebrücken ersetzt. DoorHan-Mobilrampen sind für Staplerverkehr konstruiert und ermöglichen die Verladung vom Boden aus, ohne dass eine feste Einrichtung erforderlich wird.

VERLADEARTEN

- Unilateral loading – designed to work with one truck.
- Three lateral loading – designed to load and unload up to three trucks simultaneously and transfer goods from one vehicle to another.

KONSTUKTIONSARTEN

Mobile Rampen mit eigener Stützenkonstruktion tragen das Lade- und Staplergewicht selbst und belasten damit nicht den LKW. Ladebewegungen des LKWs werden mittels Klappklippen ausgeglichen. Mobile Rampen ohne eigener Stützenkonstruktion werden an der Ladefläche des LKWs abgelagert und folgen so den Ladebewegung des LKWs.

OPERATOR TYPE

- Manueller hydraulischer
- Manuelle Auflage
- Elektro-Hydraulik-Antrieb

MATERIALART DER FAHRBAHN

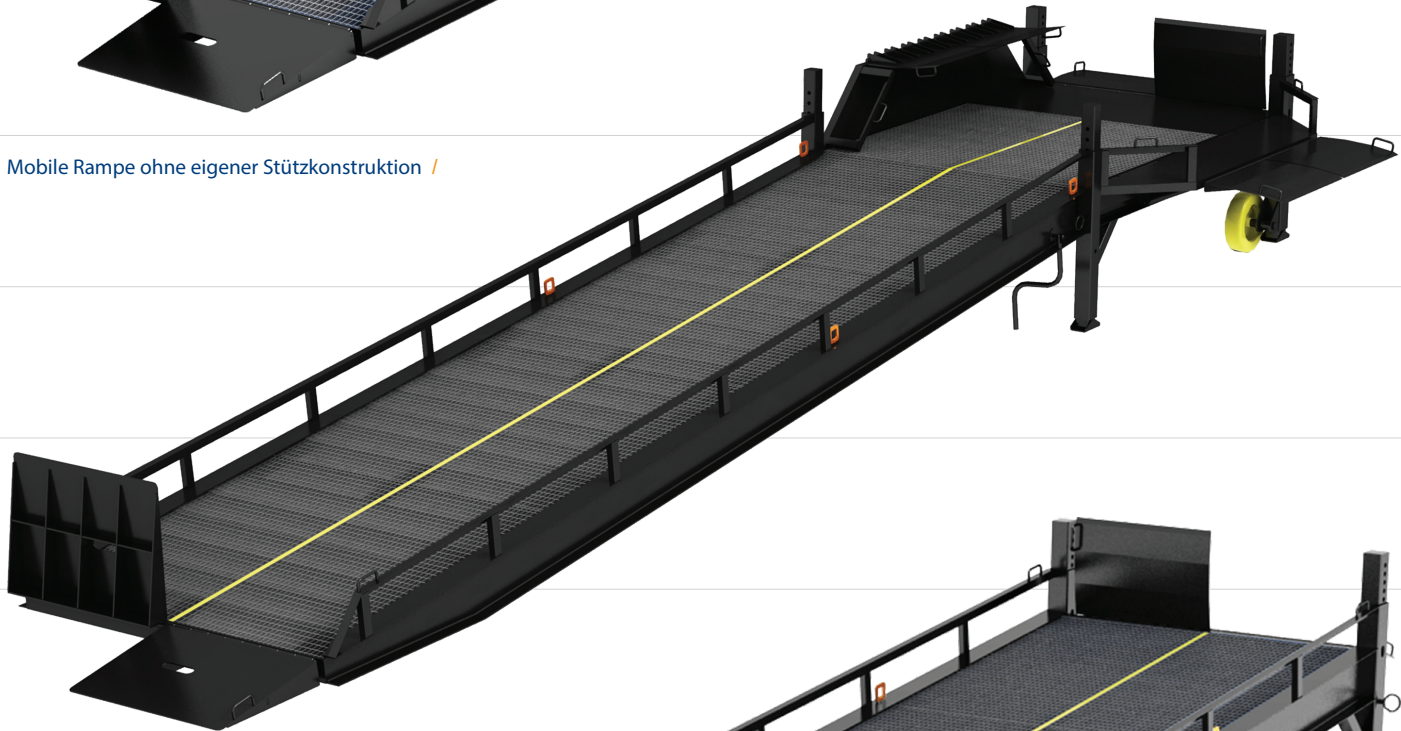
- Verzinkter Gitterrost.
- Streckmetallbelag.



Mobile Rampe Typ RM-Serie mit eigener Stützenkonstruktion /



Mobile Rampe ohne eigener Stützkonstruktion /



Mobile Rampe für 3-Seiten-Verladung /



Mobile Rampe ohne oberer horizontalen Plattform /



HUBTISCHE

Moderne hydraulische Hubtische werden zum Transport und Bewegung von Waren und Maschinen auf unterschiedlichen Ebenen genutzt. Hubtische ermöglichen die schnelle und bequeme vertikale Verladung von Gütern und Maschinen, sind äußerst zuverlässig und einfach in der Wartung. Hubtische können sowohl in der Produktion wie im Lagerbereich eingesetzt werden und bieten so eine Alternative zu Lasenaufzügen oder stationären Rampen zur Verladung der LKWs.



Tandem-Scheren-Tisch /



Single-Schere-Tisch /



Doppel—Scheren-Tisch /



3-fach Scheren-Tisch /

RADFÜHRUGEN

onstruiert für möglichst geringen Kontakt mit den LKW-Reifenflanken und unterstützt die Führung und korrekte Parkposition des LKWs an der Ladezone.

Zwei Arten der Befestigung stehen dabei zur Auswahl – Dübelmontage oder Betonanker.



Leit- und Schutzbügel

Schutzbügel sind für den Innenraum gedacht um hier Wände und Einrichtungen gegen Anfahrtschäden durch Stapler oder andere Transportmittel, zu schützen.



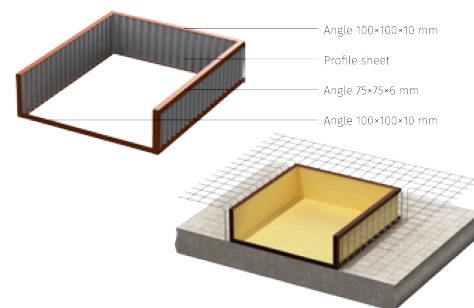
SCHUTZPFOSTEN

Sinnvolle und wirkungsvolle SchutzmaÙen um Einbauten und auch Laufschiene der Tore vor Anfahrtschäden zu schützen.



VERGUSSRAHMEN FÜR BETON

Gewährleistet die passgenaue Vorbereitung der Ausparung für die Ladebrücke und ist für die jeweilige Brückenabmessung lieferbar.



ANFAHRPUFFER

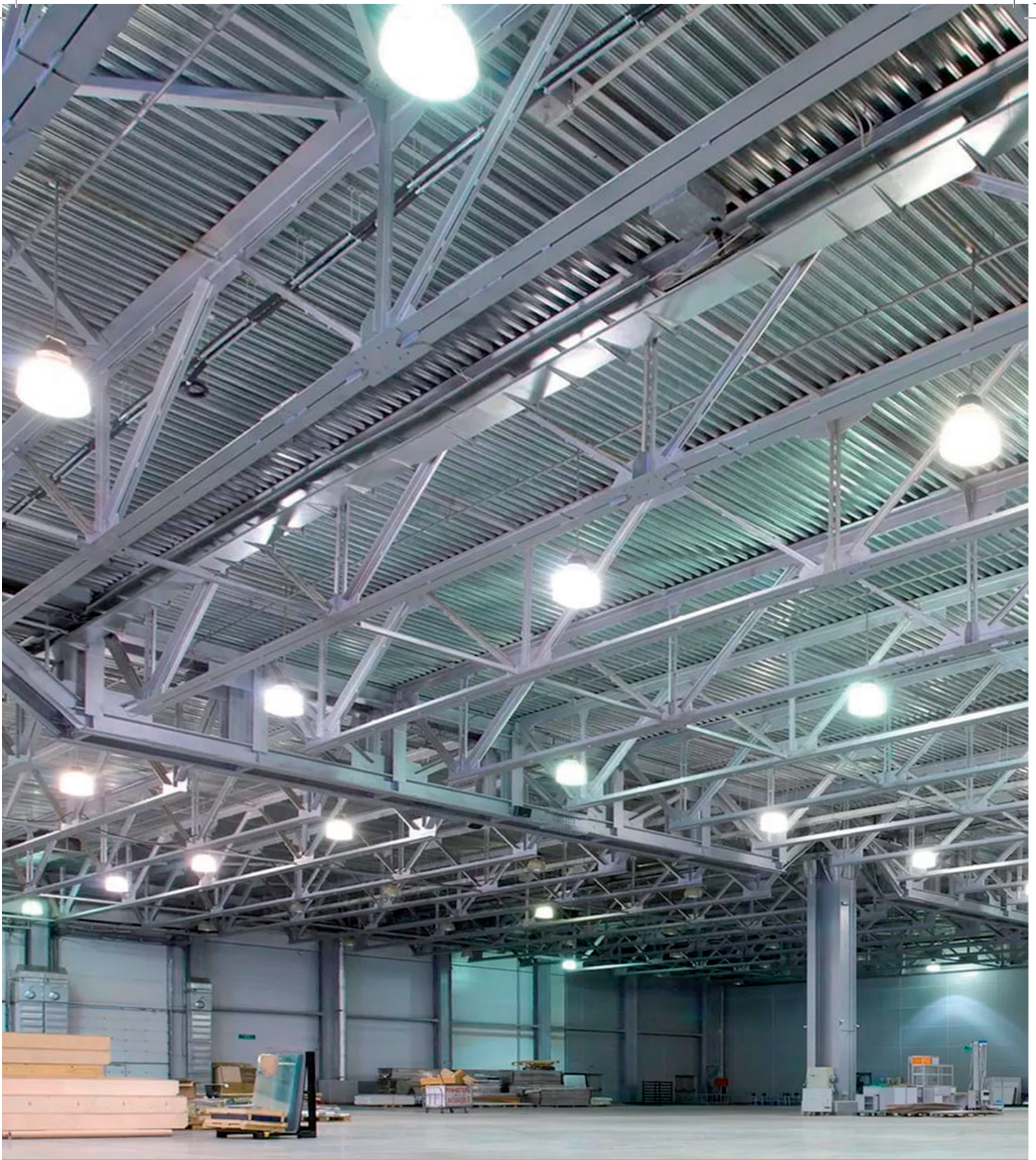
Unterstützen das sichere Anfahren und Parken des LKWs und schützen Fahrzeug und Gebäude vor Beschädigungen. Dieses technische Gummimaterial weist eine sehr hohe Strapazierfähigkeit auf.





SCHNELLAUFTORE

DOORHAN®



Design: Torkonstruktion aus verzinktem Stahlblech und verzinkter Wickelwelle D=90/130 mm. Schienenführung mittels extrudiertem Polyethylen.
Torbehang: Lichtbeständiger, verstärkter PVC-Behang, 900g/m².
Sichtfenster: 1 mm dickes transparentes PVC.

ABMESSUNGEN

Breite – von 2000 bis 6000 mm

Höhe – von 1800 bis 5800 mm



SPEEDROLL - SDI

Anwendung: universell – **Innenräume** – mit/ohne Teilfenster.

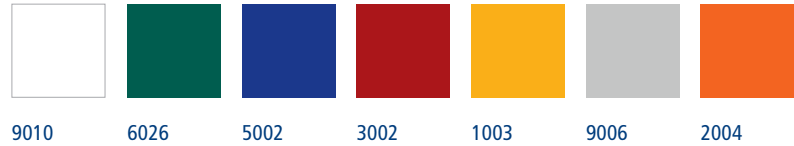


SPEEDROLL - SDO

Anwendung: universell – **Außentor** mit/ohne Fenster.

KONSTRUKTION UND DETAILS

STANDARD FARBEN



KONSTRUKTION UND DETAILS

Diese einzigartige Torkonstruktion erlaubt eine hohe Nutzungsfrequenz und reduziert Energieverluste durch die schnelle Öffnung und Schließung der Toröffnung. Automatische Steuerungen gewährleisten dabei auch dass das Tor selbständig schließt und nicht unnötig lange offen bleibt. Der Torbehang ist ohne überstehenden Anbauteilen gefertigt und macht ihn damit sicher für Ihr Equipment und Personal.

1. Elektro-Antrieb, 400 V FU-Schnelllaufantrieb
2. stabile verzinkte Wickelwelle
3. verzinkter Stahl-Abdeckkasten
4. verschleißarmer und strapazierfähiger Torbehang
5. optionale Fenster als Sichtkontakt
6. integrierter Gewichtsausgleich über Federn
7. Dichtungsleiste für optimale Abdichtung
8. Spezial Bodenprofil (elastisch)
9. verzinkte Führungsschiene "Anticrash-System"
10. Steuerung mit Bedientasten

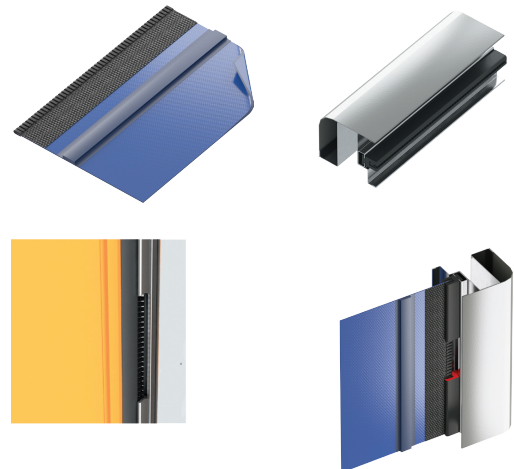


DoorHan-Speedroll-Tore sind "selbstreparierend", d.h. im Falle eines Anfahrnfalles und Herausdrückens des Torbehanges aus der Schiene, fädelt sich der Torbehang selbstständig, beim nächsten Torlauf, wieder ein. Dbei ist keine Reparatur notwendig und spart somit weitere Kosten.

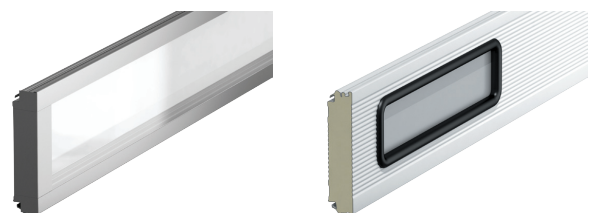
Die Führungsschiene ist mit einer Spezialdichtung versehen, die das Tor optimal abdichtet, sicher führt und auch so mit beiträgt zur optimalen Wärmedämmung

Führungsschienen und Abdeckkassen sind standardmäßig aus verzinktem Stahlblech. Optional bieten wir:

- Lackiert in einem RAL-Farbtönen nach Wahl
- Edelstahl



FENSTER





DOORHAN[®]

Královský Vrch 2018
432 01 Kadaň
Czech Republic

phone / +420 474 319 111
e-mail / kadan@doorhan.com

Contacts

www.doorhan.com